

# GERENCIAMENTO DE ELETROELETRÔNICOS



# SUMÁRIO

- I. OBJETIVO**
- II. TIPOS DE RESÍDUOS ELETRÔNICOS NO MERCADO**
- III. FLUXO MACRO**
- VI. VISÃO GERAL DO PROCEDIMENTO**
- V. PROCEDIMENTO**

# I. OBJETIVO

Apresentar o processo interno Prolab e um pouco do que é feito com os resíduos eletroeletrônicos a fim de identificar os principais componentes e materiais que após o processamento resultam em frações de materiais passíveis de reutilização/reciclagem pela indústria.

## II. TIPOS DE RESÍDUOS ELETRÔNICOS EXISTENTES NO MERCADO

● LINHA VERDE:



1. Computadores, laptops, acessórios;
2. Celulares, tablets e smartphones;
3. Impressoras/scanner.

● LINHA AZUL:



4. Eletrodomésticos pequenos (batedeiras, secadores, liquidificadores, entre outros).

● LINHA BRANCA:



5. Eletrodomésticos grandes (geladeiras, freezers, máquinas de lavar, fogões).

● LINHA MARROM:



6. TV's, DVD's, aparelhos de som e demais aparelhos de projeção e som

# II. TIPOS DE RESÍDUOS ELETRÔNICOS EXISTENTES NO MERCADO

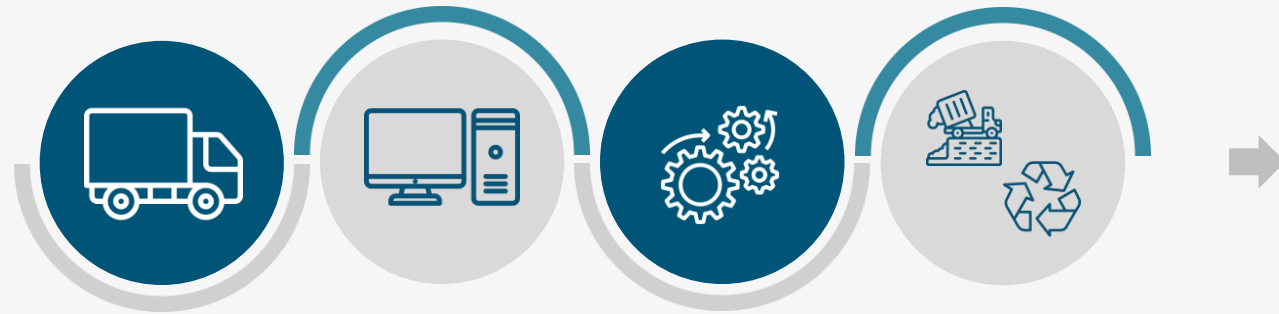
EQUIPAMENTOS INDUSTRIAIS/COMERCIAL



EQUIPAMENTOS MÉDICO-HOSPITALAR

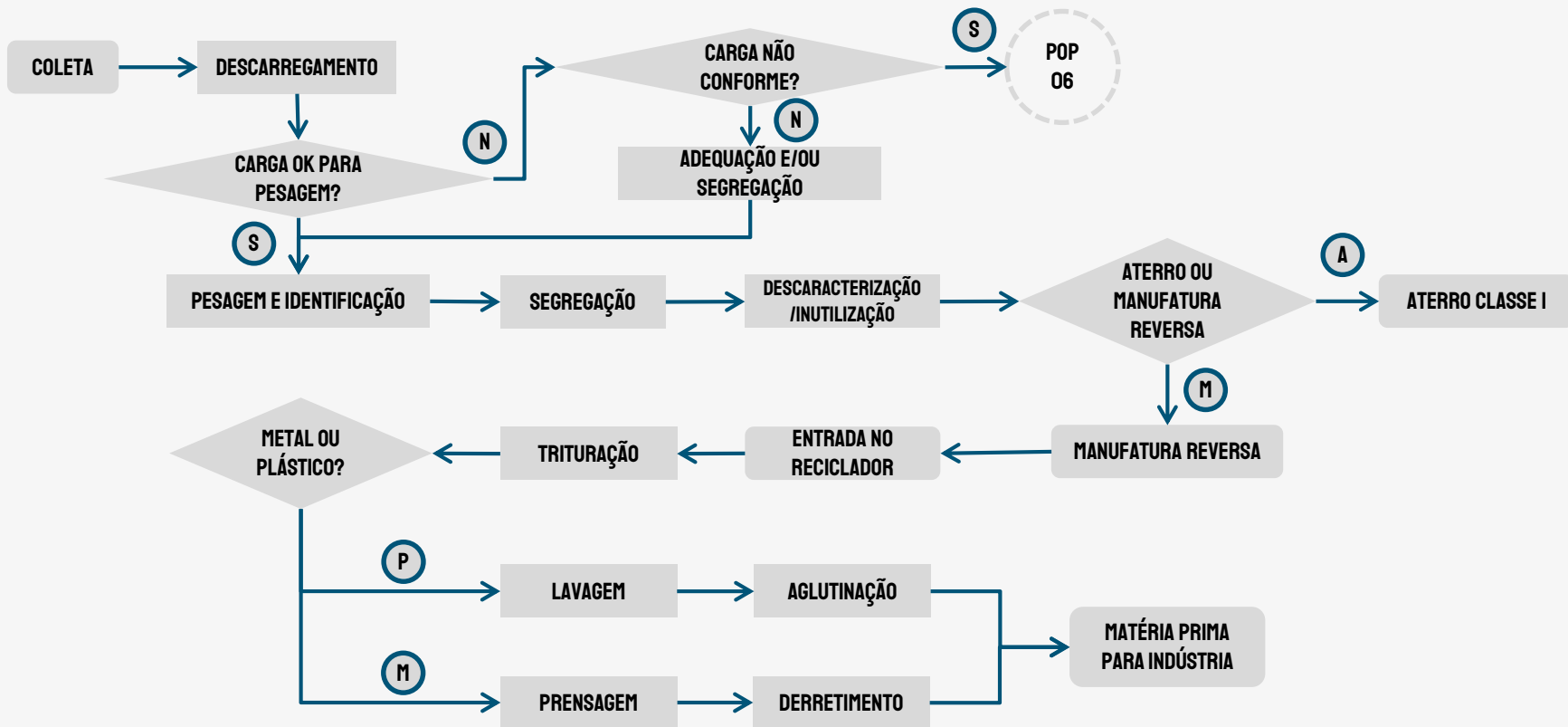


# III. FLUXO MACRO



COLETA → DESMONTAGEM → PRÉ-PROCESSAMENTO → DESTINAÇÃO ADEQUADA

# IV. VISÃO GERAL DO PROCEDIMENTO



# V. PROCEDIMENTO

## ETAPA I:



**COLETA**

**DESCARREGAMENTO**

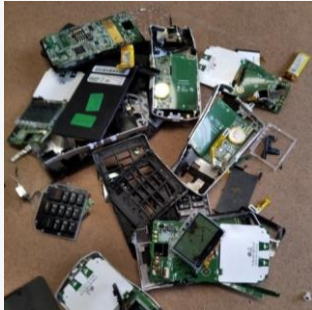
**PESAGEM E  
IDENTIFICAÇÃO**

**SEGREGAÇÃO**

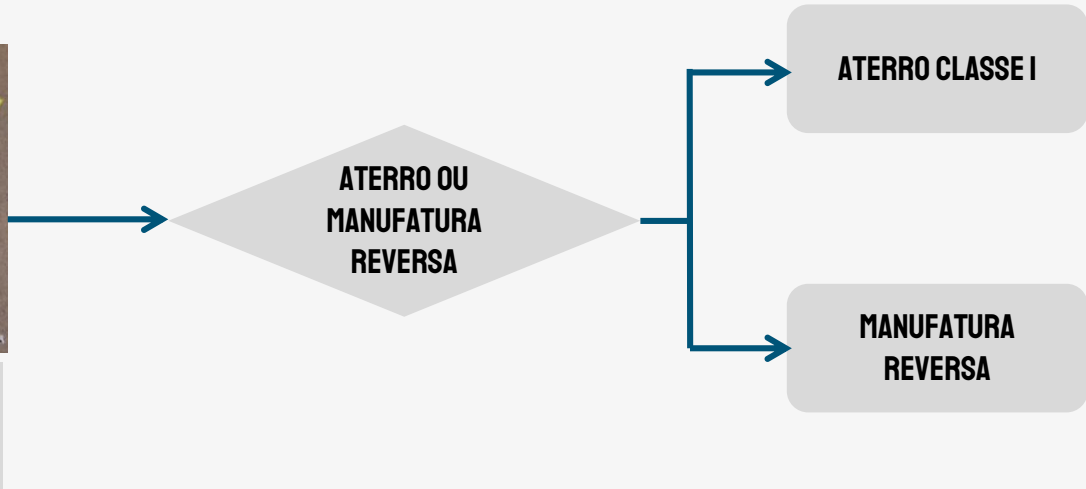


# VI. PROCEDIMENTO

## ETAPA 2:



**DESCARACTERIZAÇÃO/  
INUTILIZAÇÃO**



# VI. PROCEDIMENTO

**ATERRO CLASSE I**



**DISPOSIÇÃO  
FINAL**

# VI. PROCEDIMENTO

**MANUFATURA  
REVERSA**



**ENTRADA NO  
RECICLADOR**



**TRITURAÇÃO**

**METAL OU  
PLÁSTICO?**

# VI. PROCEDIMENTO

## PLÁSTICO:



## METAL:



Rua Santa Mônica, nº 521 – Pq. Industrial San José – Cep: 06715-865

Cotia | SP

[www.prolab.eco.br](http://www.prolab.eco.br) – (11) 4148-4030



**PROLAB**

a m b i e n t a l